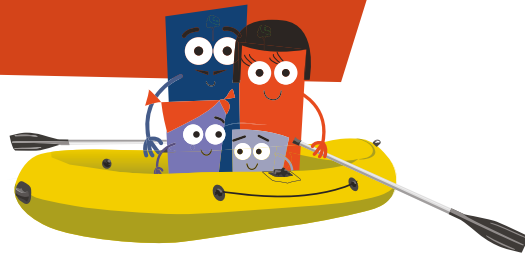


# TEIL 3 Was ist zu tun bei...?



## Weißt du, was bei einer Überschwemmung zu tun ist?

### HINTERGRUNDINFORMATIONEN

In Belgien stellen Überschwemmungen und kräftige Stürme die größten Naturrisiken dar. Überschwemmungen können eine Folge von **starkem Regen** sein, bei dem die Kanalisation oder kleinere Bäche das zusätzliche Wasser nicht mehr verkraften können. Die intensivsten Gewitter gibt es im Sommer.

Auch **lang anhaltender Regen** im Herbst oder im Winter kann zu Überschwemmungen führen. Wenn es schon Tage oder Wochen nass ist (also kein plötzlicher, kräftiger Regen, aber lang anhaltender Regen), kann der Boden gesättigt sein und können Flüsse das Wasser nicht mehr verkraften. Sie treten dann über die Ufer. Andere Ursachen sind möglicherweise: **Flut**, Sturmflut oder **Sturmhochwasser** (eine Kombination von Sturmwind und Hochwasser), **schmelzender Schnee** oder **Straßen-** oder **Kanalisationsarbeiten**.

### ZIELE DER LEKTION

- > Die Schüler/innen wissen, dass viel oder kräftiger Regen Überschwemmungen verursachen kann.
- > Die Schüler/innen können sich für konkrete Probleme, die mit Überschwemmungen zusammenhängen, Lösungen ausdenken.

### MATERIAL

- > Aquarium oder Kasten, Sand, Spielzeughäuschen, -tiere, -männchen, -bäume (z.B. LEGO® oder PLAYMOBIL®), Gießkannen
- > [Problemkarten](#) (Anhang 1)



### IM VORAUS

Füllen Sie ein Aquarium oder einen durchsichtigen Kasten mit Sand. Machen Sie den Sand ein wenig nass, sodass die Schüler/innen eine Landschaft aus Sand bauen können.

### VERLAUF DES UNTERRICHTS

#### 1) Anfang

Lassen Sie die Schüler/innen zusammen im sandgefüllten Kasten eine Landschaft bauen. Sie verwenden die Spielzeugfiguren. Sie installieren Häuschen, Bäumen, Männchen, Tiere, Fahrzeuge... Lassen Sie sie mündlich Vorschläge machen oder abwechselnd Sand oder Spielzeug platzieren. Anschließend lassen sie es mit Gießkannen regnen. Anfangs regnet es nur ein wenig. Dieses Wasser wird vom Sand aufgenommen. Vielleicht bildet sich ein See oder ein Fluss. Wenn die Schüler/innen den Kasten in der Sonne abstellen würden, würde alles schnell trocknen. Aber wenn der Regen anhält, kann der Sand das Wasser nicht mehr aufnehmen. Das Wasser im See oder im Fluss steigt an. Menschen, Tiere und Häuser stehen unter Wasser. Das ist eine Überschwemmung.

#### 2) Kern

Teilen Sie die Klasse in zwei gleiche Gruppen auf. Geben Sie allen Schülern der einen Gruppe eine [Problemkarte](#) (Anhang 1). Mehrere Schüler/innen dürfen die gleiche Karte haben. Sie setzen sich irgendwo im Klassenzimmer hin. In der anderen Gruppe befinden sich die „Denker“. Sie dürfen sich alle zu einem Schüler mit einem Problem setzen. Sie denken sich eine mögliche Lösung des Problems aus. Nach dem vereinbarten Signal wechseln die Denker zum nächsten Schüler mit einem Problem. Nach einer Weile werden die Gruppen umgedreht, sodass alle die Rolle eines Denkers aufnehmen können.

#### 3) Verarbeitung

Die Schüler/innen, die eine Problemkarte hatten, kommen nacheinander an die Reihe. Sie erzählen, welche Lösungen sie für ihr Problem erhielten. Geben Sie auch selbst mögliche Lösungen:

- 1 > Sandsäcke abstellen, einen Graben schaufeln, eine schräge Plane aufspannen, wie ein Zelt vor der Kellertür...
- 2 > den Hund drinnen lassen, zu einem Hundehotel bringen, bei Freunden oder Verwandten unterbringen...
- 3 > Sachen in Plastikplanen wickeln, sie zu einer höheren Etage bringen, sie bei Freunden oder Verwandten abstellen...
- 4 > bei den Nachbarn, bei Verwandten oder Freunden, in einem Hotel, in einem Etagenbett, in einem Auffangzentrum (von der Gemeinde eingerichtet), wenn das vorhanden ist...
- 5 > helfen beim Aufräumen, aufwischen, nasse und trockene Sachen sortieren...
- 6 > das Fahrrad drinnen abstellen, mit einem Schloss verriegeln, in einem Fahrradstand der Gemeinde abstellen, bei Freunden oder Verwandten abstellen...





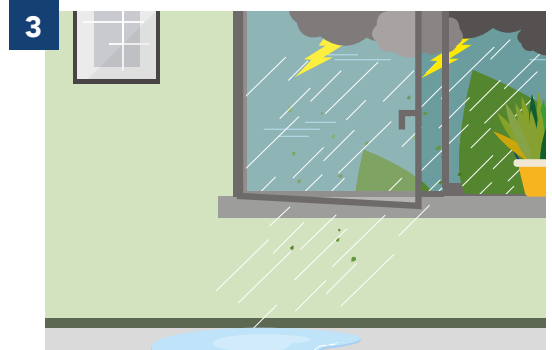
## PROBLEMKARTEN



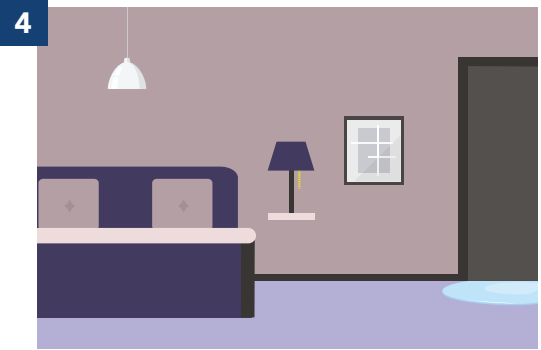
Draußen liegt eine große Pfütze. Das Wasser darf nicht reinkommen. Was kann ich tun?



Die Hundehütte steht im Garten. Der Garten wird überschwemmt werden. Was kann ich mit meinem Hund machen?



Es regnet sehr stark. Das Wasser tritt in das Haus hinein. Was kann ich mit meinen Sachen machen?



Wenn es ganz kräftig regnet, tritt Wasser in mein Schlafzimmer ein. Wo kann ich schlafen?



Die Garage ist untergelaufen. Was kann ich tun?



Mein Fahrrad steht draußen. Die Auffahrt überschwemmt. Dann treibt mein Fahrrad weg. Was kann ich tun?