

# WISSEN SIE, WAS SIE IM NOTFALL TUN MÜSSEN?



GEHEN SIE MIT IHRER SCHULE IN EINEM NU AUF SICHER!

OB EINE ÜBERSCHWEMMUNG, DIE EIN VIERTEL UNTER WASSER SETZT, EIN STROMAUSFALL, DER DEN ZUGVERKEHR LAHMLEGT, ODER EINE HITZEWELLE, DIE WALDBRÄNDE VERURSACHT: NOTSITUATIONEN KÖNNEN ENORME AUSWIRKUNGEN AUF EINE GEMEINDE, EINE REGION ODER GAR DAS GANZE LAND HABEN.

Um auf Notsituationen schnell reagieren zu können, bereiten sich **Hilfsdienste und Behörden** täglich vor. Sie erkennen und **analysieren** die verschiedenen Risiken auf ihrem Gebiet, erstellen Noteinsatzpläne und trainieren regelmäßig deren Anwendung. Aber eigentlich können alle Bürger mit ein paar einfachen Maßnahmen die Folgen einer Notsituation begrenzen. **ndem Sie sich im Voraus gut über**

**die Risiken in Ihrer Umgebung informieren**, können Sie schnell und angemessen reagieren und sich selbst und Ihre Umgebung besser schützen. Deswegen entwickelte das Nationale Krisenzentrum ein **interessantes dreiteiliges Unterrichtspaket BE-Ready**, voller Hinweise und Tricks, um Ihnen bei der Vorbereitung auf Notfallsituationen zu helfen. **Entdecken Sie alles darüber in dieser Broschüre.**

# EINE NOTFALLSITUATION IN IHRER SCHULE

IST IHRE SCHULE AUSREICHEND AUF  
EINE NOTFALLSITUATION VORBEREITET?  
DIESE CHECKLISTE HILFT IHNEN.

- Aktualisieren Sie ständig den internen Notfallplan Ihrer Schule.
  - Jede Gemeinde verfügt über einen **Notfallplankoordinator**. Nehmen Sie ihre oder seine Kontaktangaben in den Notfallplan auf.
  - Überprüfen Sie regelmäßig, ob alle **Kontaktpersonen und Telefonnummern** noch stimmen.
  - Üben** Sie diesen Notfallplan regelmäßig mit Lehrerinnen und Lehrern und Schülerinnen und Schülern.

- Identifizieren Sie die Risiken in der Schulumgebung. Es gibt unterschiedliche Websites, die Ihnen dabei helfen können:
  - risiko-info.be**: Diese Website erteilt Informationen über die in Belgien anwesenden Hauptrisiken.
  - Über **seveso.be** können Sie herausfinden, ob es in Ihrer Gemeinde Seveso-Betriebe gibt.
  - Über **nuklearisiko.be** finden Sie eine Karte mit den nuklearen Noteinsatzplanungszonen in Belgien. Sie können dort auch **Jodtabletten** für Ihre Schule beantragen.

- Lesen Sie die Empfehlungen unter [www.ostbelgienbildung.be/desktopdefault.aspx/tabid-4880/8634\\_read-48645/](http://www.ostbelgienbildung.be/desktopdefault.aspx/tabid-4880/8634_read-48645/)

- Melden Sie sich bei BE-Alert an.** Dann werden Sie im Notfall sofort benachrichtigt. **Geben Sie Ihre Schule als zweite Adresse ein.**



Wir empfehlen allen Schulen, diese Maßnahme präventiv zu ergreifen.

- Under **www.kmi.be** finden Sie immer die Warnungen vor u.a. einer Hitzewelle, Gewittern und Kälte.
- voies-hydrauliques.wallonie.be** (FR): hier findet man Informationen zur heutigen Situation der Wasserläufe und die mögliche Hochwasservorhersage.
- environnement.wallonie.be/inondations** (FR): Diese Website verfügt über Karten bezüglich Überschwemmungen in der Wallonie.
- Unter **www.offon.be** zeigt ein Stromindikator das Risiko auf einen Strommangel.

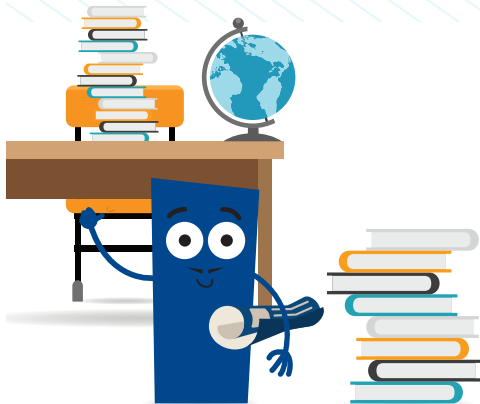


# ALLE BEREITEN SICH VOR!

WAS MACHE ICH IM BRANDFALL? WO FINDE ICH BEI EINER KATASTROPHE DIE RICHTIGEN INFORMATIONEN? WANN MUSS ICH SCHUTZ SUCHE? WAS MACHE ICH, WENN EIN GEWITTER ANGEKÜNDIGT WURDE? AUCH FÜR DIE KLEINSTE IST ES WICHTIG, DIE ANTWORT AUF DIESE FRAGEN ZU KENNEN.

Anhand des **interaktiven Unterrichtspakets BE Ready** können Sie als Lehrer/in mit Schülern über die unterschiedlichen Arten von Notfallsituationen sprechen und ihnen die richtigen Reaktionen beibringen. Zu jeder Stufe gehören Unterrichtsstunden über 4 oder 5 unterschiedliche Risiken. Diese können je nach der Aktualität auch individuell unterrichtet werden.

Das gesamte Material können Sie kostenlos über [www.risiko-info.be/schule](http://www.risiko-info.be/schule) herunterladen.



## 1. STUFE

Die Schüler/innen erfahren, **was eine Notfallsituation ist** und wie sie **um Hilfe** bitten können. Wir bereiten sie auf Notfallsituationen, wie eine Kältewelle, eine Hitzewelle, Überschwemmungen, Gewitter und Brand, vor.

## 2. STUFE

Die Schüler/innen erfahren, wie sie sich auf **eine Notfallsituation vorbereiten** können und wie sie während und nach einer Notfallsituation effizient handeln können. Wir erklären ganz konkret, was bei einem Industrieunfall, einem Waldbrand, einer Grippeepidemie, einem Stromausfall und Diebstahl gemacht werden kann.

## 3. STUFE

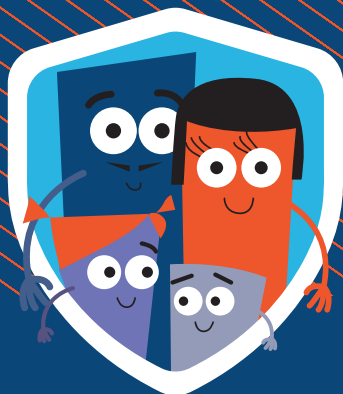
Die Schüler/innen erfahren, wie sie **anderen in einer Notfallsituation helfen können** und auf welche Weise sie während einer Notfallsituation bestens **Informationen suchen**. Wir erläutern komplexere Risiken, wie einen Nuklearunfall, ein Massen-Event, einen Cyberangriff und Terrorismus.

## BE-READY: THE GAME



Die Unterrichtspakete werden durch das spannende **Online-Spiel BE-Ready** ergänzt, das die Schüler auf jede Notsituation vorbereitet. Durch die die richtigen Maßnahmen zur rechten Zeit können sie sich und ihre Freunde in Sicherheit bringen.

Dieses pädagogische Projekt ist eine Initiative des Nationalen Krisenzentrums, in Zusammenarbeit mit den Allgemeindirektionen Zivile Sicherheit & Sicherheit und Vorbeugung - FÖD Inneres, dem Belgischen Roten Kreuz und dem Zentrum für Cybersicherheit Belgien.



BRAUCHEN SIE ZUSÄTZLICHE  
INFORMATIONEN?

Besuchen Sie



[www.be-alert.be](http://www.be-alert.be) • [www.112.be](http://www.112.be) • [www.nejouezpasaveclefeu.be](http://www.nejouezpasaveclefeu.be) (FR) • [www.1joursans.be](http://www.1joursans.be) (FR)  
[www.safeonweb.be](http://www.safeonweb.be) • [www.rotekreuz.be](http://www.rotekreuz.be)