

PLAN D'URGENCE DE LA FAMILLE

NUMEROS DE TELEPHONE UTILES

1. Numéro d'urgence 112
2. Intervention non-urgente des services d'incendie 1722
3. Centre Antipoisons 070 245 245
4. Médecin traitant

En cas d'urgence, j'appelle (par exemple, le numéro de téléphone de maman et/ou de papa)

.....
.....
.....

MEMBRES DE LA FAMILLE / AMIS

Dans le quartier :

.....
.....
.....

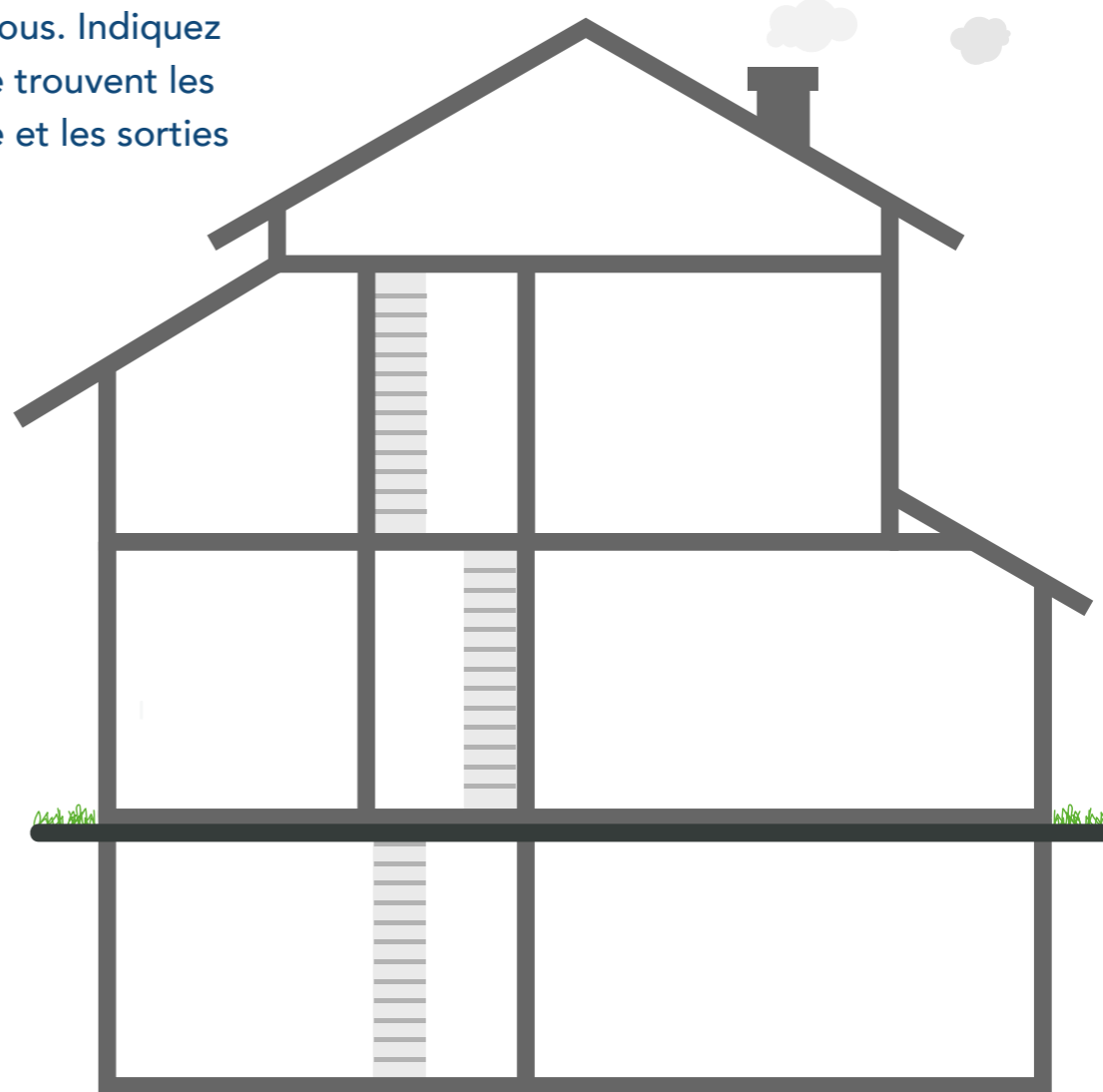
Un peu plus loin de la maison :

.....
.....
.....

(nom, numéro et adresse)



Dessinez les différents espaces de votre maison ci-dessous. Indiquez avec les icônes où se trouvent les détecteurs de fumée et les sorties de secours.



-  Détecteur de fumée
-  Sortie de secours

DANS MON KIT D'URGENCE SE TROUVE :



JE PRATIQUE MON PLAN D'URGENCE LE

.....
.....
.....
.....
.....

PLAN D'URGENCE DE LA FAMILLE

NUMEROS DE TELEPHONE UTILES

1. Numéro d'urgence 112
2. Intervention non-urgente des services d'incendie 1722
3. Centre Antipoisons 070 245 245
4. Médecin traitant

En cas d'urgence, j'appelle (par exemple, le numéro de téléphone de maman et/ou de papa)

.....
.....
.....

MEMBRES DE LA FAMILLE / AMIS

Dans le quartier :

.....
.....
.....

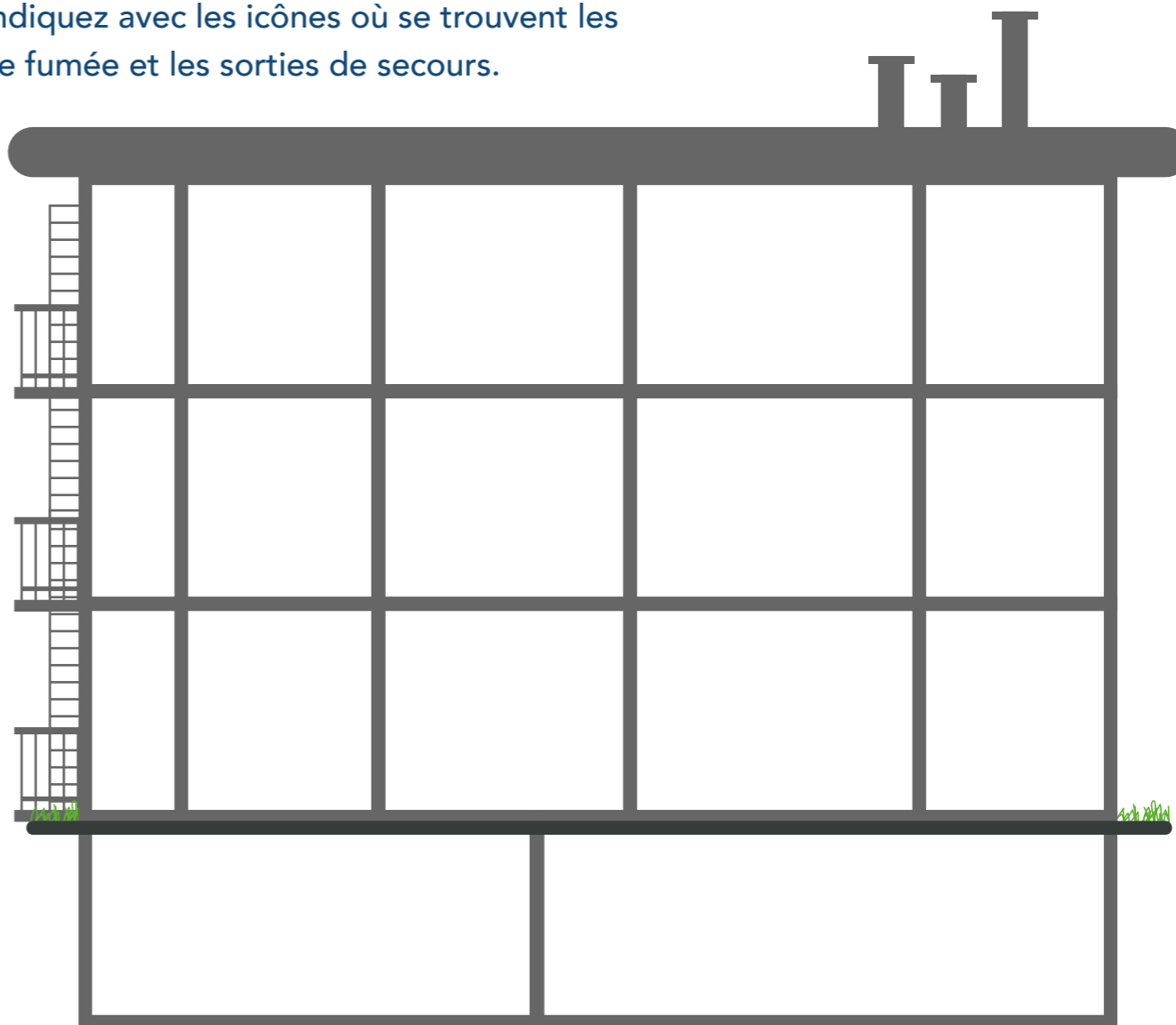
Un peu plus loin de la maison :

.....
.....
.....

(nom, numéro et adresse)



Dessinez les différents espaces de votre appartement ci-dessous. Indiquez avec les icônes où se trouvent les détecteurs de fumée et les sorties de secours.



-  Détecteur de fumée
-  Sortie de secours

DANS MON KIT D'URGENCE SE TROUVE :



JE PRATIQUE MON PLAN D'URGENCE LE

.....
.....
.....
.....
.....

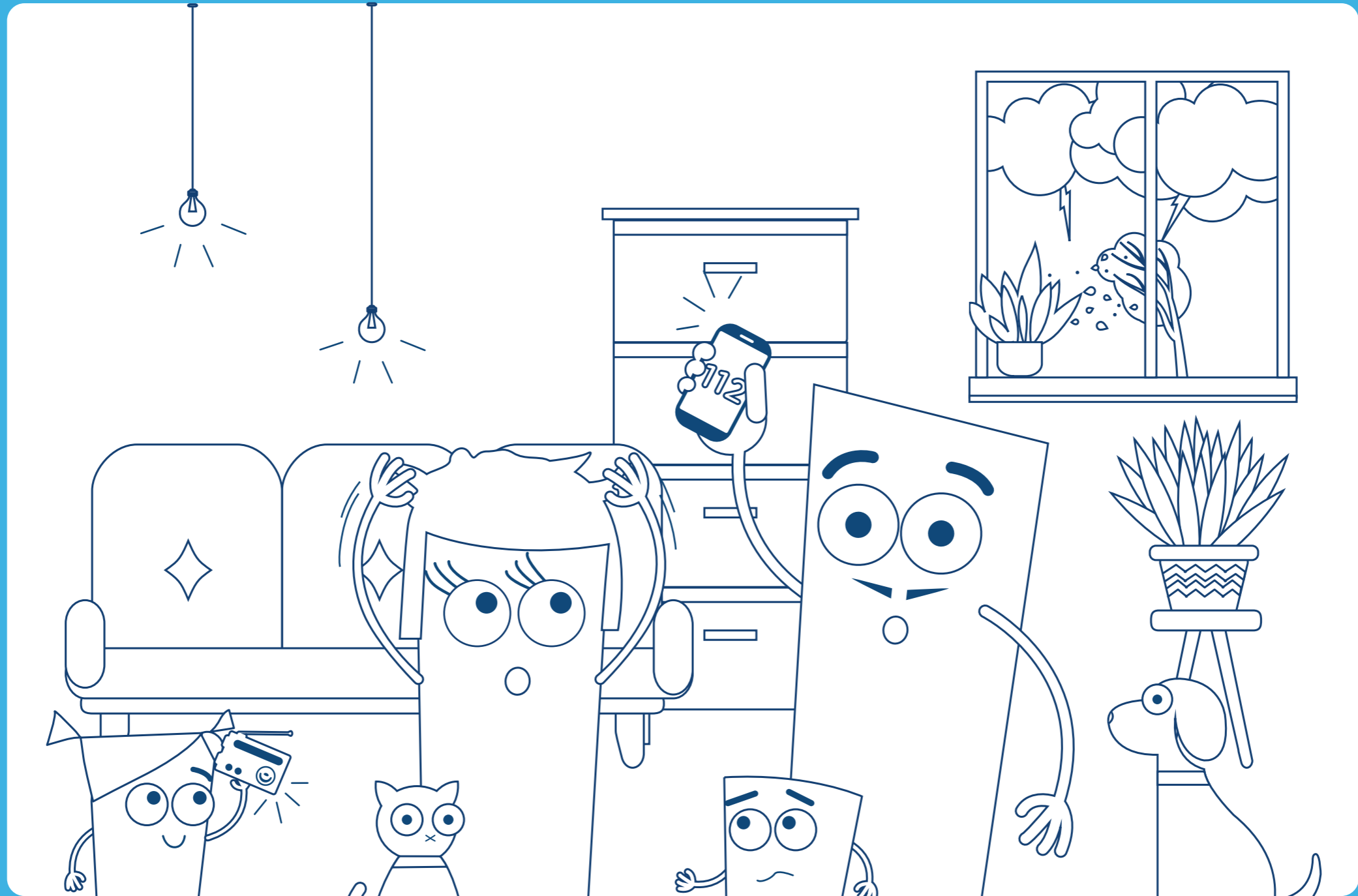
EVACUATION PENDANT UNE SITUATION D'URGENCE

1. Dessinez ici le plan d'évacuation de votre maison !
2. Etablissez une voie d'évacuation débouchant de préférence du côté rue.
3. Prévoyez également une deuxième voie d'évacuation au cas où la première serait obstruée.
4. Fuyez vers un endroit sûr à minimum 10 m de votre maison.

REZ-DE-CHAUSSEE → 1^{ère} voie d'évacuation — > 2^{ème} voie d'évacuation
(si la 1^{ère} n'est pas accessible)

ETAGES

COLORIAGE



CONSEILS UTILES POUR LES PARENTS

EVACUATION PENDANT UNE SITUATION D'URGENCE

1. Gardez toujours les **voies d'évacuation** dégagées.
2. Accrochez vos **clés de maison** près de la porte. Plus faciles à trouver (aussi dans le noir). Mais évidemment, accrochez-les à l'abri des regards des cambrioleurs.
3. Répartissez les **tâches à l'avance**. Par exemple, qui emmène les enfants ?
4. **Essayez le plan** de temps en temps avec tout le monde. Transformez-le en jeu avec les enfants. Qui sait sortir de la maison les yeux bandés, peut le faire avec une fumée épaisse.

EVACUATION DE GRANDE AMPLEUR DANS VOTRE QUARTIER

1. Emmenez uniquement les **affaires essentielles** (argent, carte d'identité, quelques possessions personnelles pour pouvoir passer une nuit ailleurs,...).
2. **Débranchez ce qui doit l'être** (p. ex. les appareils électriques) **et branchez ce qui doit l'être** (p. ex. l'alarme).
3. **Fermez les fenêtres et les portes.**
4. Suivez les **recommandations des services de secours. N'évacuez pas sur votre propre initiative.**

S'ABRITER – SI VOUS N'ETES PAS CHEZ VOUS PENDANT UNE SITUATION D'URGENCE

1. Rentrez dans le **bâtiment le plus proche. Laissez vos enfants à l'école**, ils suivent les mêmes recommandations que vous.
2. **Fermez les fenêtres et les portes et éteignez le système de ventilation.**
3. **Suivez les recommandations communiquées dans les médias.**