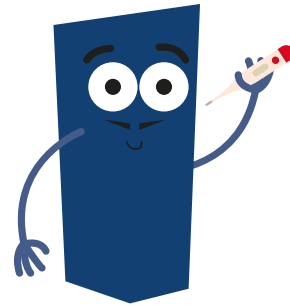


PARTIE 3 Que faire en cas... ?

Que faire en cas d'épidémie de grippe ?



INFORMATION PRÉALABLE

La grippe est une **infection virale** hautement contagieuse dont les symptômes se situent au niveau des voies respiratoires supérieures (nez, gorge, bronches). Elle s'accompagne de fièvre, de douleurs musculaires, de frissons, de transpiration et d'un sentiment général de malaise. Le virus se transmet par la toux, les éternuements, la salive et les mains. La grippe est contagieuse de 1 à 2 jours avant l'apparition des symptômes et jusqu'à 4 à 5 jours après. Une **bonne hygiène** lorsqu'on tousse et des **mains propres** sont des éléments indispensables pour prévenir la propagation du virus de la grippe. Il faut absolument mettre la main devant la bouche ou le nez lorsqu'on tousse ou qu'on éternue, puis se laver les mains. On peut aussi tousser dans le pli du coude. Il est important de se laver les mains régulièrement. On évitera également de serrer la main des autres personnes pendant un certain temps. La grippe provoque chaque année des **épidémies** qui atteignent leur pic durant les mois d'hiver. Une épidémie signifie qu'une maladie survient plus fréquemment que la normale dans une population donnée.

OBJECTIFS

- > Les élèves sauront ce qu'est une épidémie de grippe.
- > Les élèves sauront qu'une bonne hygiène diminue les risques d'attraper la grippe.
- > Les élèves seront prêts à mettre en œuvre une bonne hygiène.

MATÉRIEL

- > La [fiche activité](#) (annexe 1)
- > Le [quiz](#) (annexe 2)
- > Du papier brouillon, éventuellement



DÉROULEMENT DE LA LEÇON

1) Introduction

Expliquez que vous allez mener l'activité : *Y a-t-il un médecin dans la salle ?* Dites aux enfants de faire semblant d'assister à une grande conférence où ils doivent découvrir la maladie mystérieuse qui fait tant de victimes dans le monde entier. À tour de rôle, les élèves vous posent des questions auxquelles vous ne pouvez répondre que par *oui* ou par *non*. S'il est impossible de répondre par *oui* ou par *non*, c'est que la question est mal posée et aucune réponse ne sera donnée. Les enfants peuvent prendre des notes mais ils ne peuvent pas parler entre eux ni discuter de quoi que ce soit. Après quelques minutes, les enfants écrivent (seuls, par deux ou en petits groupes) de quelle maladie il s'agit. Vous reportez ensuite toutes les réponses au tableau et expliquez qu'il s'agit d'une épidémie de grippe. Avec les élèves, vous définissez ce qu'est une épidémie.

2) Activité principale

Formez des duos et distribuez une [fiche activité](#) (annexe 1) par duo. Expliquez aux enfants qu'ils vont compléter les cases au crayon : ils expliqueront ce que signifie chaque pictogramme ou en inventeront un eux-mêmes. Discutez des réponses avec toute la classe, et invitez les enfants à noter, au marqueur ou au stylo, la réponse correcte. Les élèves découperont ensuite les cartes de manière à pouvoir jouer, par deux, au jeu de memory.

3) Pour aller plus loin

Proposez aux élèves (seuls, par paires ou en petits groupes) de jouer à un quiz. Vous pouvez aussi jouer avec toute la classe en utilisant un tableau interactif. Les élèves cochent la bonne réponse sur leur [feuille de réponses](#) (annexe 2). Une lettre est notée pour toutes les réponses. En rassemblant les lettres trouvées, les élèves reconstitueront le mot de passe : « *épidémies* ». Qui le trouvera le premier ?

Questions du quiz :

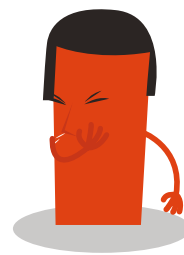
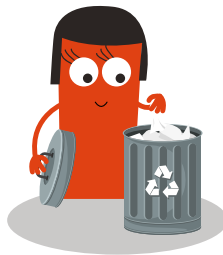
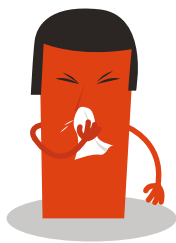
- 1 Pour quels groupes de personnes la grippe est-elle particulièrement dangereuse ?
- 2 Si j'ai la grippe, je fais mieux d'aller à l'école, non ?
- 3 Quel mouchoir vaut-il mieux utiliser ?
- 4 Sais-tu quand on peut parler d'épidémie ?
- 5 Quels sont les symptômes montrant que tu as la grippe ?
- 6 Que faire si on a l'impression d'avoir la grippe ?
- 7 Que faire si tu dois éternuer quand tu es grippé(e) ?
- 8 Quel conseil est correct ?
- 9 Quelle est la meilleure chose à faire si tu as la grippe ?



QUE FAIRE EN CAS D'ÉPIDÉMIE DE GRIPPE ?

Nom :

- 1** Sais-tu ce que chaque pictogramme signifie ? Note-le dans la case à côté.
Choisis parmi : Pas de mouchoir ? Couvre-toi la bouche et le nez avec la main, ou éternue dans ton coude. / Reste à la maison si tu es malade. / Jette tes mouchoirs avec soin. / Lave-toi régulièrement les mains. / Tu dois éternuer ?
Couvre-toi la bouche et le nez avec un mouchoir en papier.



.....

.....

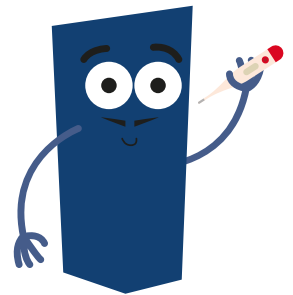
.....

- 2** Dessine un pictogramme pour chacun de ces conseils.
- Ne va pas dans des endroits où il y a beaucoup de monde.
 - Ne te touche pas le nez et la bouche avec les mains.
 - Ne bois pas dans le même verre qu'une personne malade.
 - Fais-toi vacciner contre la grippe si le médecin te le conseille.



QUE FAIRE EN CAS D'ÉPIDÉMIE DE GRIPPE ?

Nom :



Écoute les questions.

Entoure la lettre qui se trouve à côté de la bonne réponse.

Réponse question 1

- M Les enseignants et les élèves.
- E Les personnes âgées et les personnes malades.
- A Les voyageurs qui vont dans des pays lointains.

Réponse question 2

- H Oui
- P Non

Réponse question 3

- F Un mouchoir en tissu, c'est mieux pour l'environnement.
- I Un mouchoir en papier, car tu peux le jeter après emploi.
- S Un mouchoir en papier, car c'est tout doux.
- J Le mouchoir de papa, car il est bien grand.

Réponse question 4

- N Quand tous les membres de ma famille ont la grippe.
- O Quand beaucoup de personnes de notre quartier ont la grippe.
- A Quand presque tous les élèves de la classe ont la grippe.
- D Quand un très grand nombre de personnes ont la grippe dans le pays.

Réponse question 5

- E Fièvre, douleurs musculaires, maux de tête et toux.
- D Yeux rouges, nez bouché et toux.
- L Toux, mal de gorge et yeux qui piquent.

Réponse question 6

- T Je remonte le chauffage pour avoir bien chaud.
- B Je joue dehors pour prendre l'air.
- M Je bois beaucoup et je me repose suffisamment.

Réponse question 7

- I J'utilise des mouchoirs en papier, je me lave les mains à l'eau et au savon.
- C Je me contente d'éternuer, puisque je suis quand même malade.
- L Je me couvre le nez, pour ne pas transmettre le virus à mon entourage.

Réponse question 8

- R Par sécurité, reste un jour à la maison si ton voisin de classe est grippé.
- B Prends du sirop contre la toux pour guérir plus vite de la grippe.
- E Ne te touche pas le nez et la bouche si tu as la grippe.

Réponse question 9

- S Tu laves tes draps à 60°.
- V Tu vas faire du sport pour retrouver la forme.
- M Tu manges des frites pour retrouver tes forces.

Le mot de passe est :

.....