

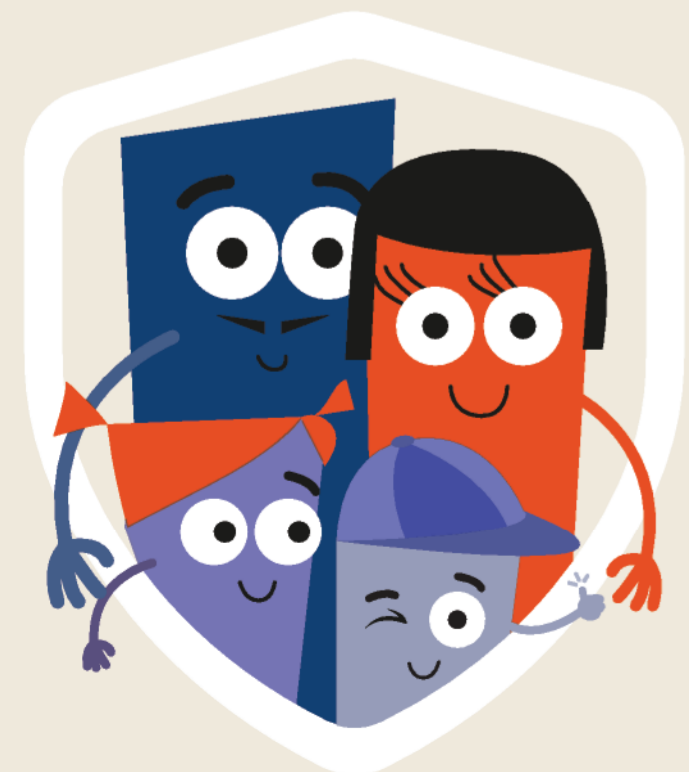
MER DU NORD

PAYS-BAS

ALLEMAGNE

FRANCE

GRAND DUCHÉ DU LUXEMBOURG



BE-READY
Sais-tu que faire
en situation
d'urgence ?

 **INFO-RISQUES.be**
S'informer. Se préparer. Ensemble.



COMMENT UTILISER LA CARTE DANS LA CLASSE ?

La carte est accompagnée d'une feuille d'autocollants représentant les risques : canicule, vague de froid, inondation, tempête, vol, accident chimique (Seveso), feu de forêt, incendie dans une habitation, épidémie de grippe, panne de courant, risque nucléaire, événement de masse, terrorisme, cyberattaque.

Donnez l'opportunité aux élèves de mieux comprendre les situations d'urgence en Belgique en les aidant à identifier où peuvent se produire les situations d'urgence. Certains risques surviennent plutôt au niveau **régional ou local** (inondations, accidents chimiques, etc.), d'autres s'appliquent pour l'ensemble du pays (canicule, vol, etc...). Afin de pouvoir réagir de manière appropriée, il est important que vous vous informiez des risques possibles dans votre environnement direct.

Renseignez-vous au préalable pour savoir si votre école est située dans une zone inondable, à proximité d'une forêt où un d'incendie peut survenir ou encore près d'une installation chimique ou nucléaire.

Plusieurs sites peuvent vous aider dans vos recherches :

- Sur le site <http://voies-hydrauliques.wallonie.be>, vous trouverez un aperçu de la situation actuelle des cours d'eau et les informations sur les crues potentielles.
- Sur www.seveso.be, vous pouvez savoir s'il existe des sites Seveso dans votre commune.
- Sur www.risquenucleaire.be, vous trouverez une carte avec la liste des zones de planification d'urgence nucléaire en Belgique.
- Sur www.irm.be, vous obtiendrez toujours les avertissements en cas de vague de chaleur ou de froid, d'orage ou de tempête.

Vous voulez en savoir plus ? Consultez encore les sites web suivants :

- www.info-risques.be
- www.be-alert.be
- www.monplandurgence.be
- www.112.be
- www.nejouezpasavecfeufeu.be
- www.1joursans.be
- www.safeonweb.be
- www.croix-rouge.be

